



CARNET  
DE CÂBLAGE

# URBANO™

APPAREILLAGE ENCASTRÉ





## SOMMAIRE

### 03. Présentation

#### COMMANDES

---

04. Principe de montage et de démontage des commandes

#### Schémas de branchement commandes :

- 05. Interrupteur
- 05. Double interrupteur
- 06. Va-et-vient
- 06. Double va-et-vient
- 07. Va-et-vient témoin
- 07. Double va-et-vient témoin
- 08. Double allumage
- 08. Poussoir
- 09. Poussoir lumineux
- 09. Permutateur
- 10. Poussoir sonnette
- 11. Commande de volet roulant
- 11. Commande VMC
- 12. Variateur LED
- 13. Dismatic

#### PRISES

---

14. Principe de montage et de démontage des prises

#### Schémas de branchement prises :

- 15. Prise de courant 2P
- 15. Prise de courant 2 P+T
- 16. Prise de courant 2 x 2 P+T
- 17. Prise de courant 2 x 2 P+T
- 17. Prise chargeur USB
- 19. Prises RJ45 cat. 6 UTP et FTP
- 24. Prises téléphone RJ11
- 25. Prise téléphone en T
- 26. Prise TV passage et terminale
- 27. Prises TV en étoile
- 28. Prises TV en étoile TV-D-SAT

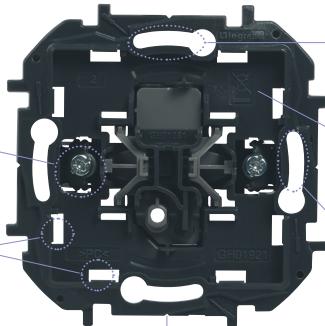
# DES MÉCANISMES FACILES, SIMPLES ET RAPIDES À INSTALLER

## Origine garantie

Marquage contrefaçon intégré au produit

**Installation rapide**  
Griffes rapides : 4 tours  
Ouverture : 70 mm

**Maintien de la plaque par clippage.**  
Montage/démontage sans outil



## Robustesse

tenue arrachement : 37 kg

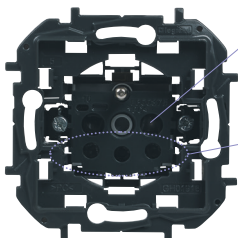
Chassis en Polycarbonate  
pour une isolation électrique  
renforcée

## Alignement précis & intuitif

Zone de fixation  
Rattrapage d'aplomb +/- 5°

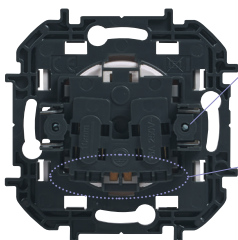
## Focus sur les prises

**Qualité Legrand** : test au-delà des exigences de la norme. La tenue minimum à 40000 cycles de branchement/débranchement garantit le bon fonctionnement de la prise pendant 36 ans à raison de 3 branchement/débranchement par jour !



Eclips  
pour la sécurité  
des enfants  
**40000 cycles**

**Ergonomie**  
Serrage en face avant

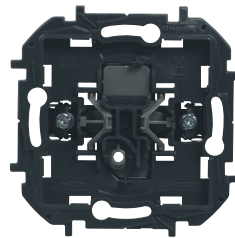


Excellente tenue  
de la fiche dans la prise  
**40000 cycles**

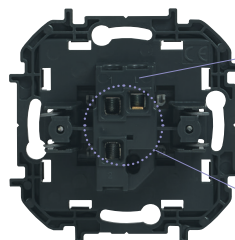
**Polyvalence**  
Bornes à vis  
tout type de câble  
Section jusqu'à  
2 x 2,5 mm<sup>2</sup>

## Focus sur les interrupteurs et poussoirs

**Qualité Legrand** : la tenue minimum à 40000 manœuvres ON/OFF garantit le bon fonctionnement de l'interrupteur pendant 22 ans à raison de 5 allumages par jour !



**Bascule franche et sèche**  
pas d'effet de grésillement  
indésirable



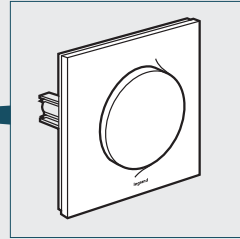
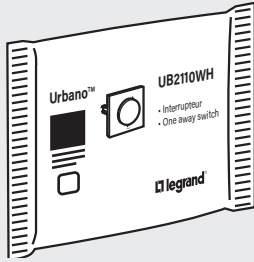
Repérages des bornes  
pour faciliter  
le câblage

Bornes à vis  
tout type de câble  
Section jusqu'à  
2 x 2,5 mm<sup>2</sup>

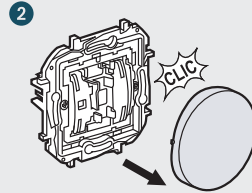
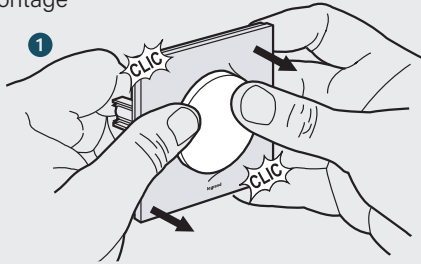
# PRINCIPE DE MONTAGE ET DÉMONTAGE DES MÉCANISMES DE COMMANDES



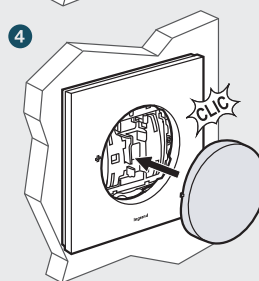
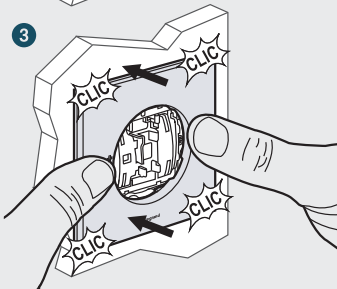
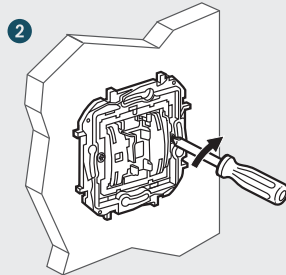
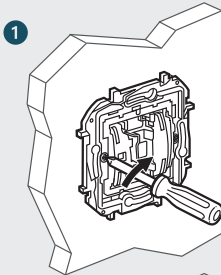
- Produits montés complets livrés en sachet



- Démontage

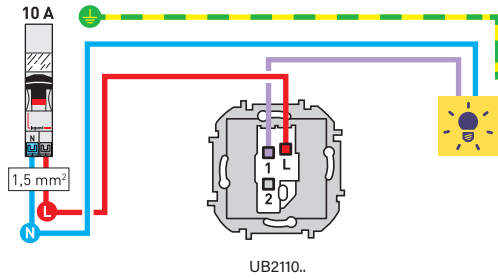


- Montage



**INTERRUPTEUR RÉF. UB2110**

1 point de commande pour un même éclairage



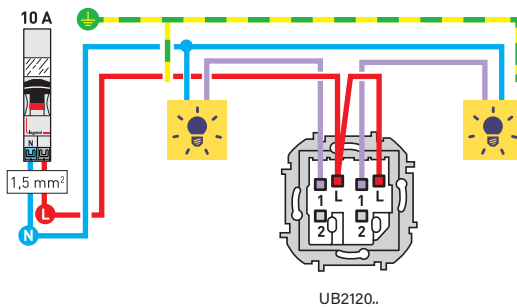
UB2110WH



UB2110GR


**DOUBLE INTERRUPTEUR RÉF. UB2120**

1 point de commande par éclairage



UB2120WH

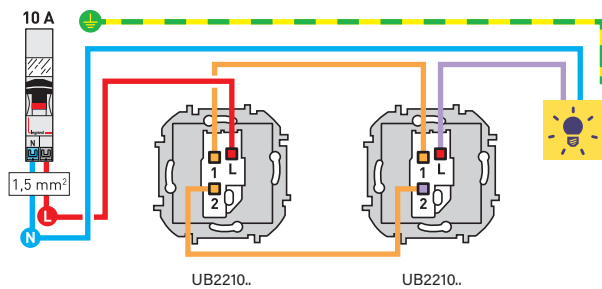


UB2120GR



### VA-VIENT RÉF. UB2210

2 points de commande pour un même éclairage



UB2210WH

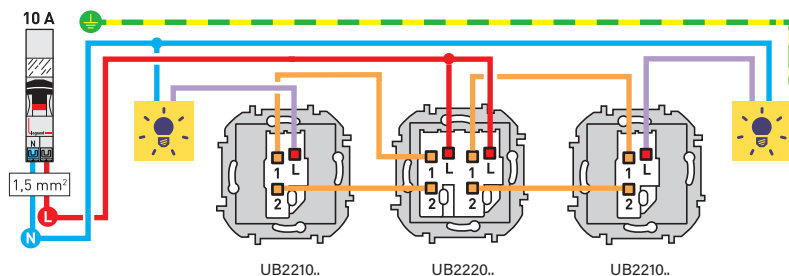


UB2210GR



### DOUBLE VA-ET-VIENT RÉF. UB2220

2 points de commande pour un même éclairage



UB2220WH

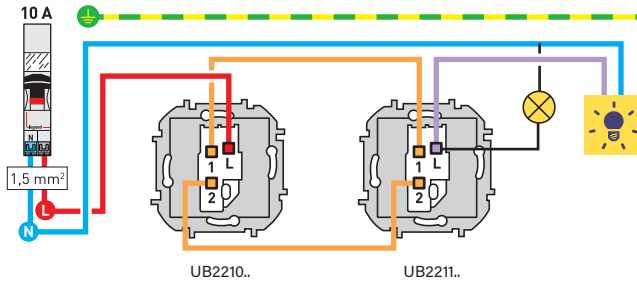


UB2220GR



## VA-ET-VIENT TÉMOIN RÉF. UB2211

2 points de commande pour un même éclairage



UB2211WH

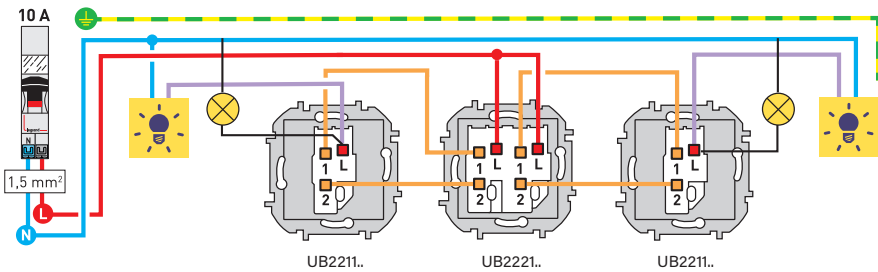


UB2211GR



## DOUBLE VA-ET-VIENT TÉMOIN RÉF. UB2221

2 points de commande pour un même éclairage



UB2221WH

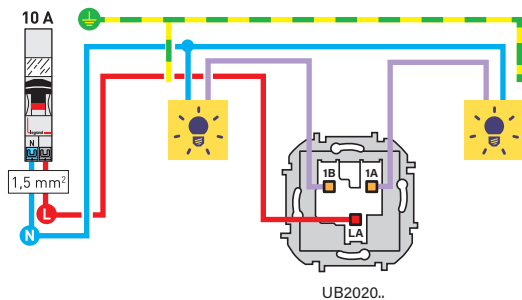


UB2221GR



## DOUBLE ALLUMAGE RÉF. UB2020

1 point de commande par éclairage



UB2020WH

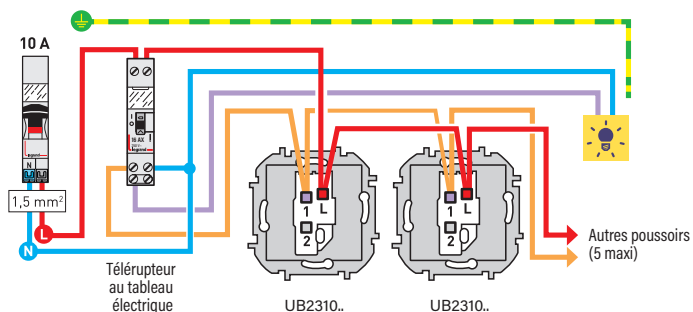


UB2020GR



## POUSSOIR RÉF. UB2310

A partir de 2 points de commande par éclairage



UB2310WH



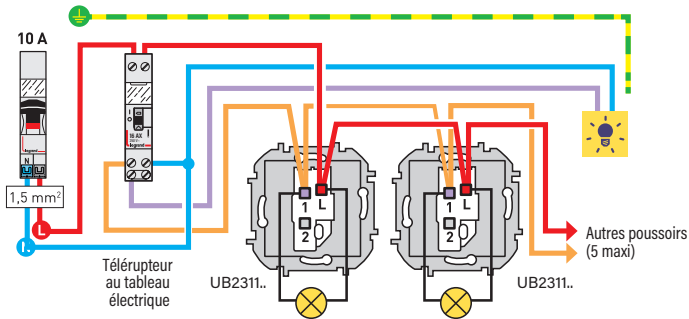
UB2310GR





## POUSSOIR LUMINEUX RÉF. UB2311

A partir de 2 points de commande pour un même éclairage



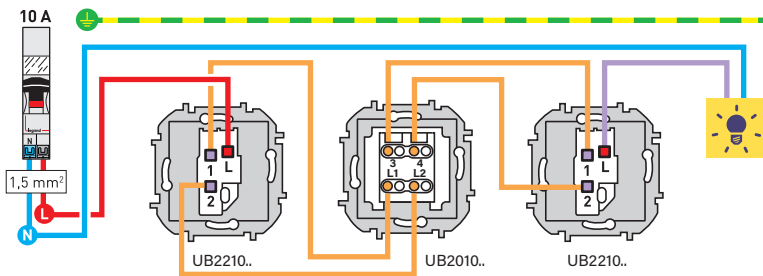
UB2311WH



UB2311GR



## PERMUTATEUR RÉF. UB2010



UB2010WH

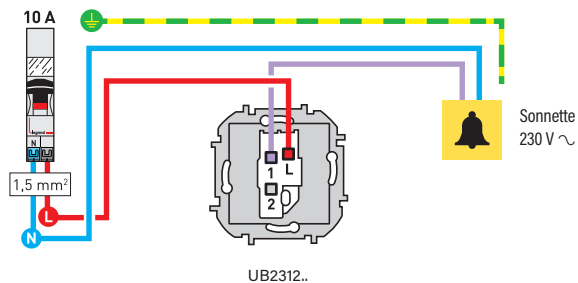


UB2010GR

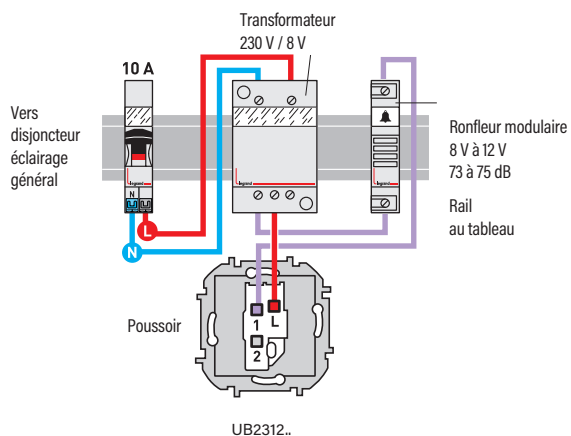


**POUSOIR SONNETTE 230 V & TBT RÉF. UB2312**

1 point de commande par éclairage



Branchement d'une sonnerie intégrée au tableau



UB2312WH

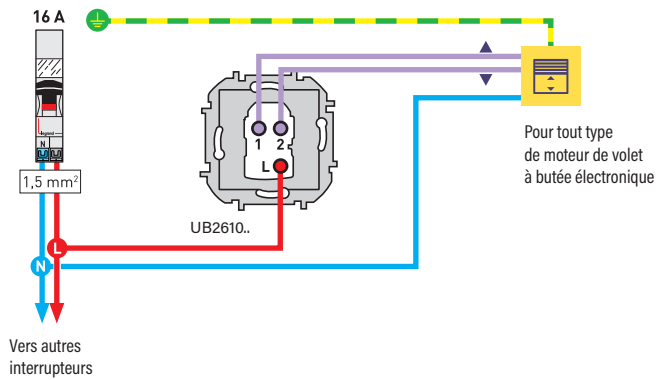


UB2312GR



## COMMANDE DE VOILET ROULANT RÉF. UB2610

Un point de commande pour un moteur de volet



UB2610WH

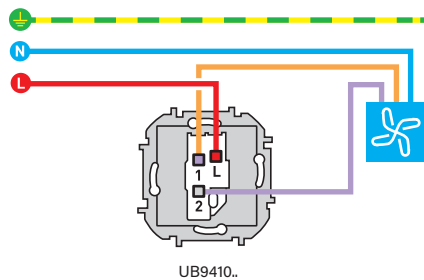


UB2610GR



## COMMANDE VMC RÉF. UB9410

Un point de commande pour une VMC



UB9410WH

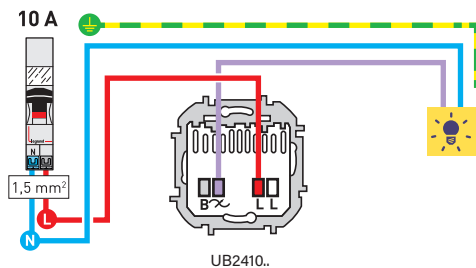


UB9410GR

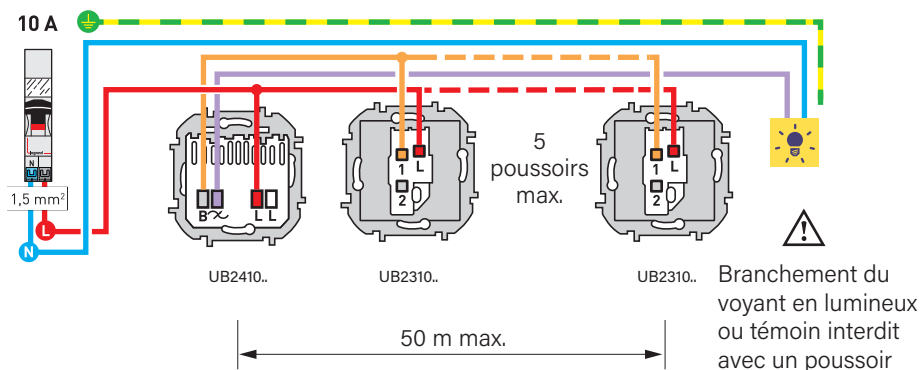


VARIATEUR LED RÉF. UB2410

1 point de commande par éclairage



Plusieurs points de commande par éclairage



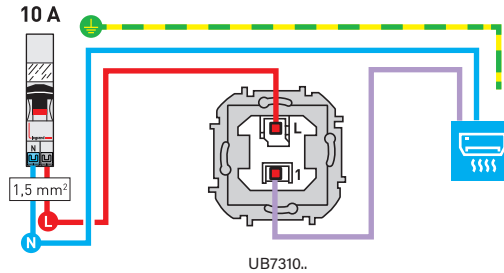
UB2410WH



UB2410GR



## DISMATIC RÉF. UB7310



UB7310WH



UB7310GR



# INTUITIF, ROBUSTE ET SÛR

## UNE INSTALLATION EN TOUTE SIMPLICITÉ

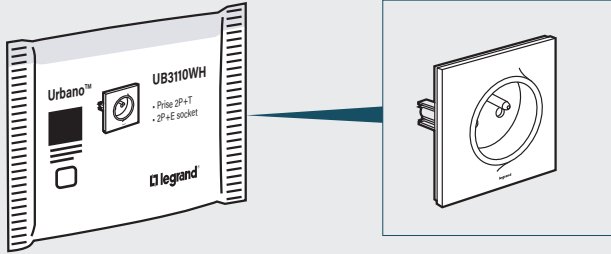
La simplicité  
au service de la sécurité  
et de la facilité d'installation.



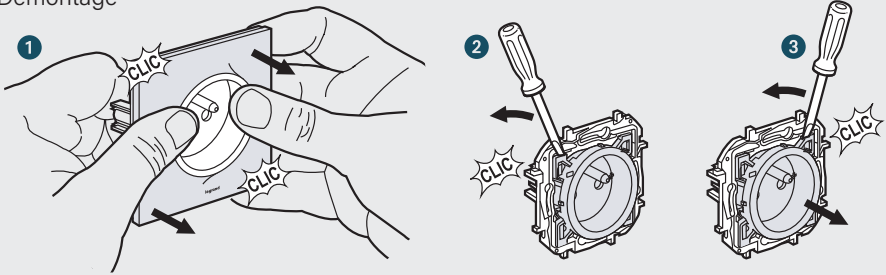
# PRINCIPE DE MONTAGE ET DÉMONTAGE DES MÉCANISMES DE PRISES



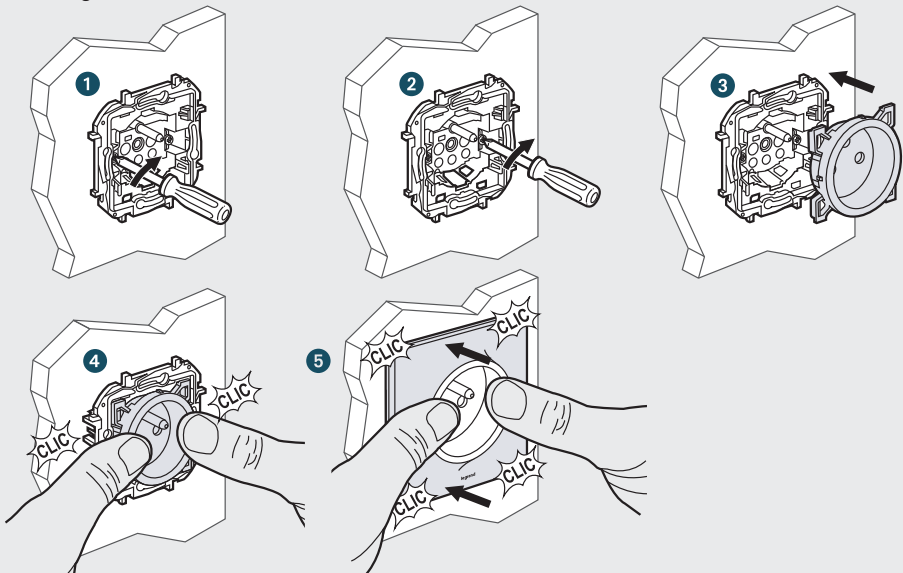
- Produits montés complets livrés en sachet

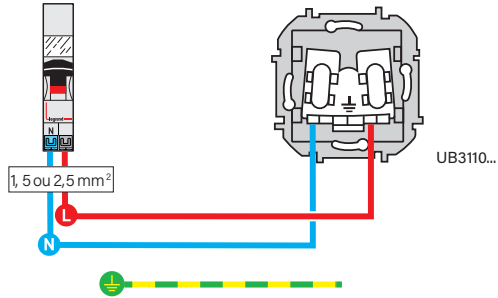


- Démontage



- Montage

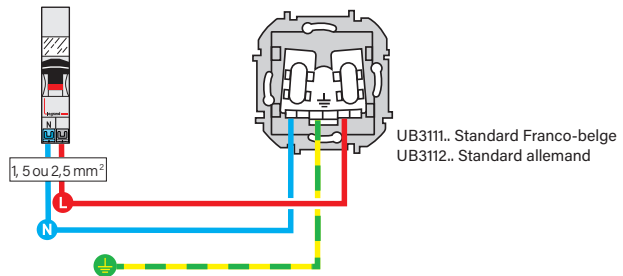


**PRISE DE COURANT 2 P AVEC ÉCLIPS DE PROTECTION RÉF. UB3110**
**16 ou 20 A**


UB3110WH



UB3110GR


**PRISE DE COURANT 2 P+T AVEC ECLIPS DE PROTECTION RÉF. UB3111 / UB3112**
**16 ou 20 A**


Standard Franco-belge 16 A 250 V~



UB3111WH



UB3111GR



Standard allemand 16 A 250 V~



UB3112WH

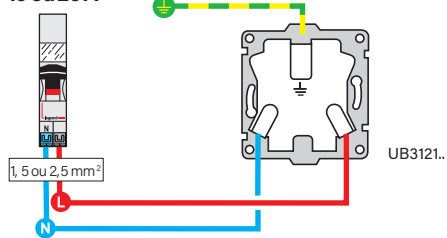


UB3112GR

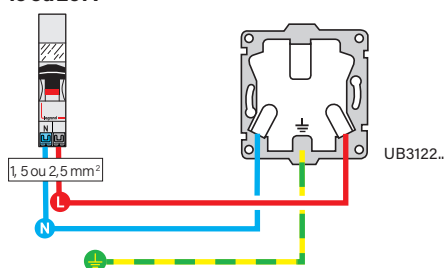


**PRISE DE COURANT 2 X 2P+T AVEC ECLIPS DE PROTECTION RÉF. UB3121 / UB3122**

16 ou 20 A



16 ou 20 A



Standard Franco-belge - 16 A 250 V~



UB3121WH

UB3121GR

Standard allemand - 16 A 250 V~

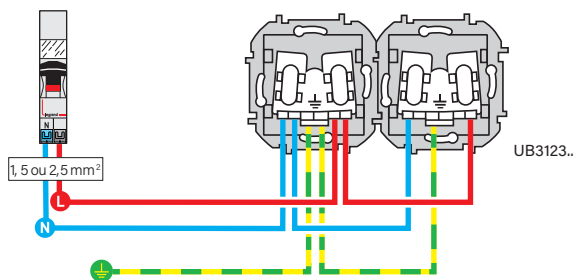


UB3122WH

UB3122GR

**PRISE DE COURANT 2 X 2P+T AVEC ECLIPS DE PROTECTION RÉF. UB3123**

16 ou 20 A



Standard Franco-belge - 16 A 250 V~



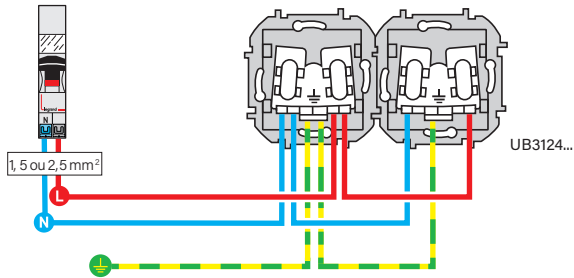
UB3123WH

UB3123GR



## PRISE DE COURANT 2 X 2P+T AVEC ECLIPS DE PROTECTION RÉF. UB3124

16 ou 20 A



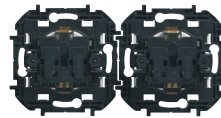
Standard allemand - 16 A 250 V~



UB3124WH



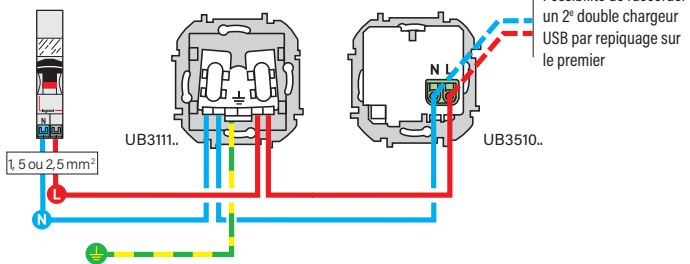
UB3124GR



## PRISE CHARGEUR USB RÉF. UB3510

Raccordement par repiquage sur une prise de courant

16 ou 20 A



UB3510WH



UB3510GR



# RESTER CONNECTÉ À L'ESSENTIEL

Avec Urbano™, chaque prise est un pont vers le monde.  
Explorer, informer, partager : chaque foyer s'anime d'échanges  
et de rencontres, reliant les proches qui sont loin et les esprits curieux.



Prise RJ11



Prise RJ45



Prise double RJ45



Prise RJ45

Nouveau mécanisme pour  
un câblage intuitif, sans outil

## PRISES RJ45 CAT. 6 UTP / FTP

### Prise RJ45 UTP



UB4311WH

UB4311GR

### Prise double RJ45 UTP



UB4321WH

UB4321GR

### Prise RJ45 FTP

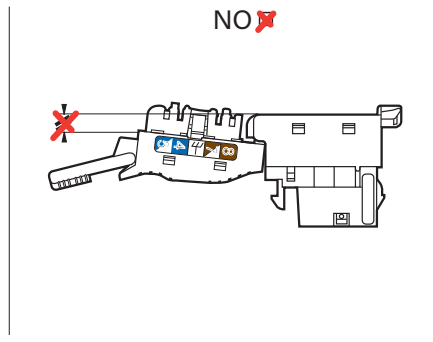
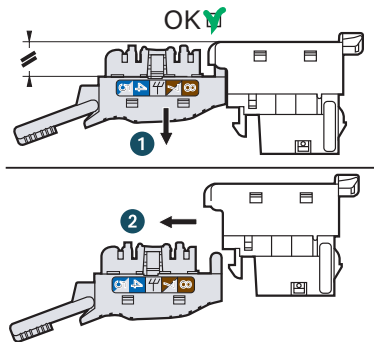
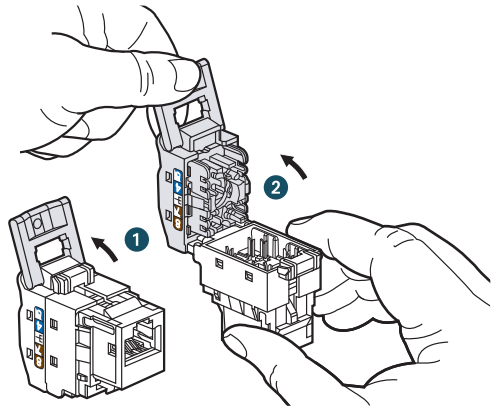
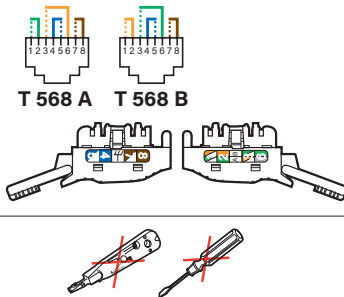


UB4312WH

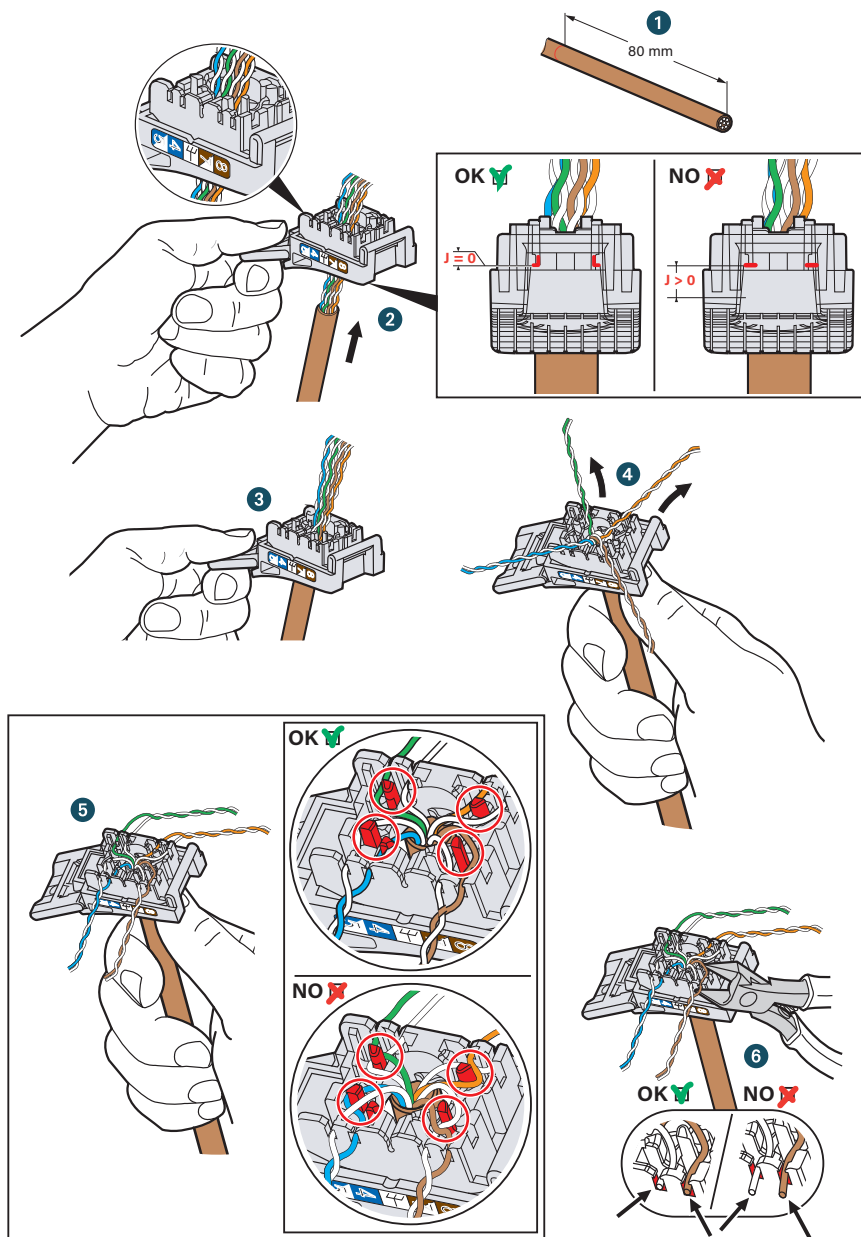
UB4312GR

## OUVERTURE PRISES RJ45 CAT. 6 UTP ET FTP

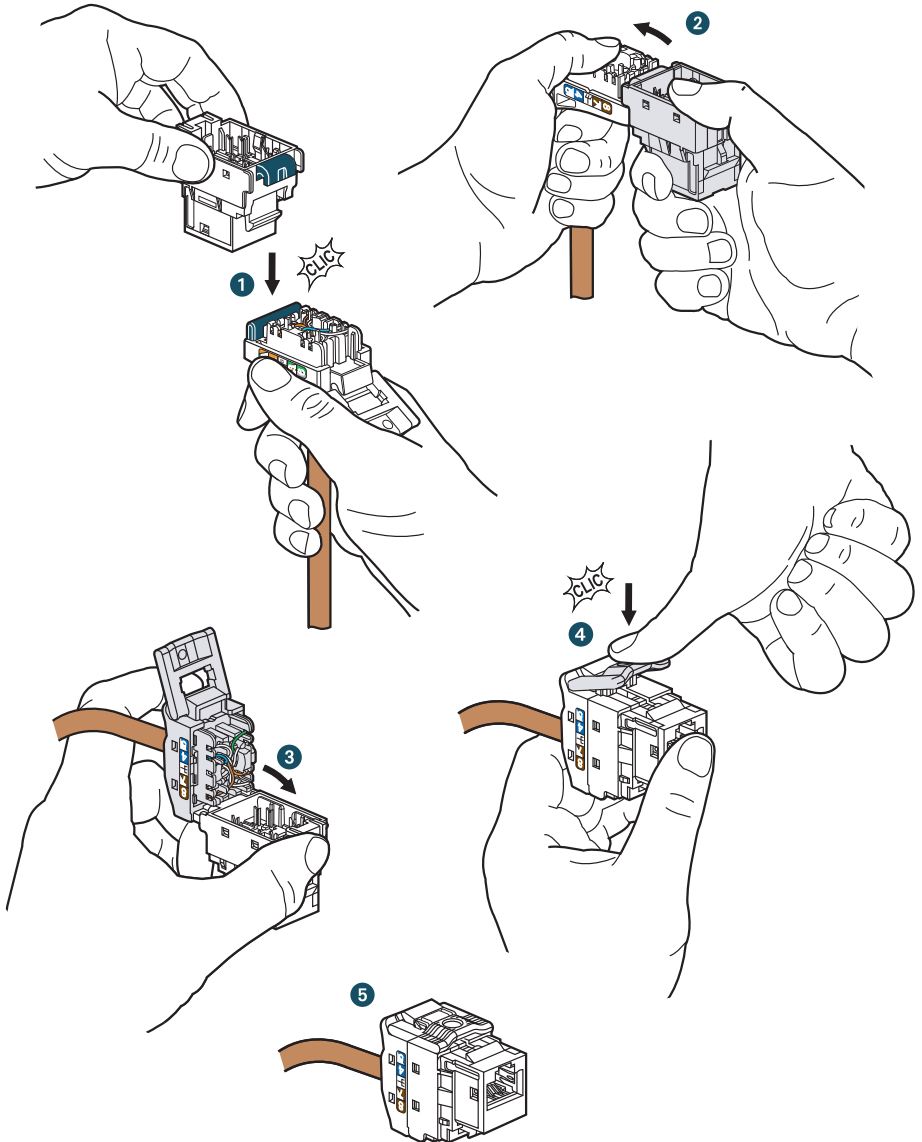
### Caractéristiques



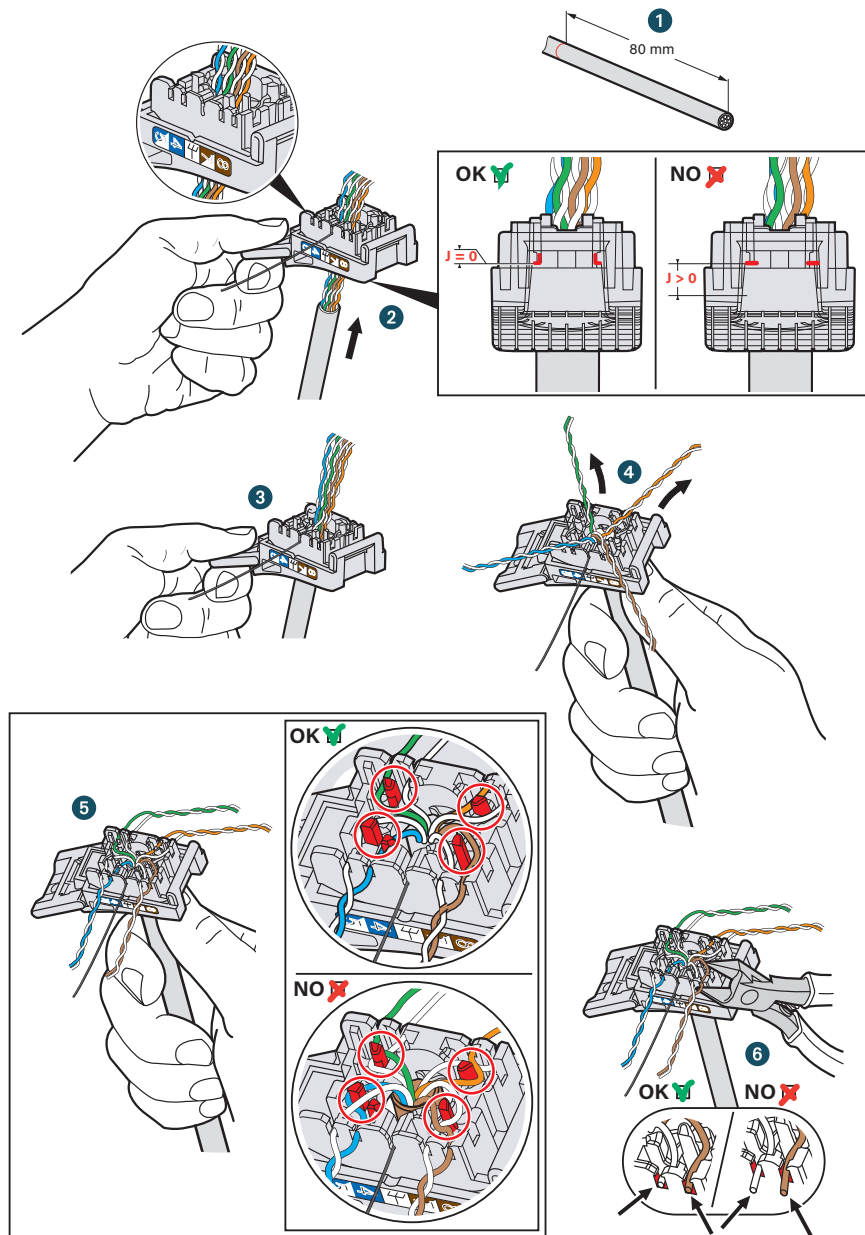
PRÉPARATION CONNECTEUR UTP RÉF. UB4311 / UB4321



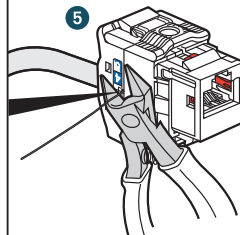
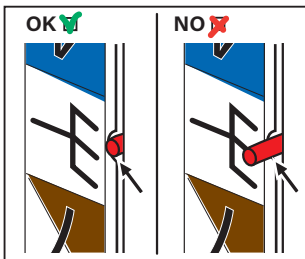
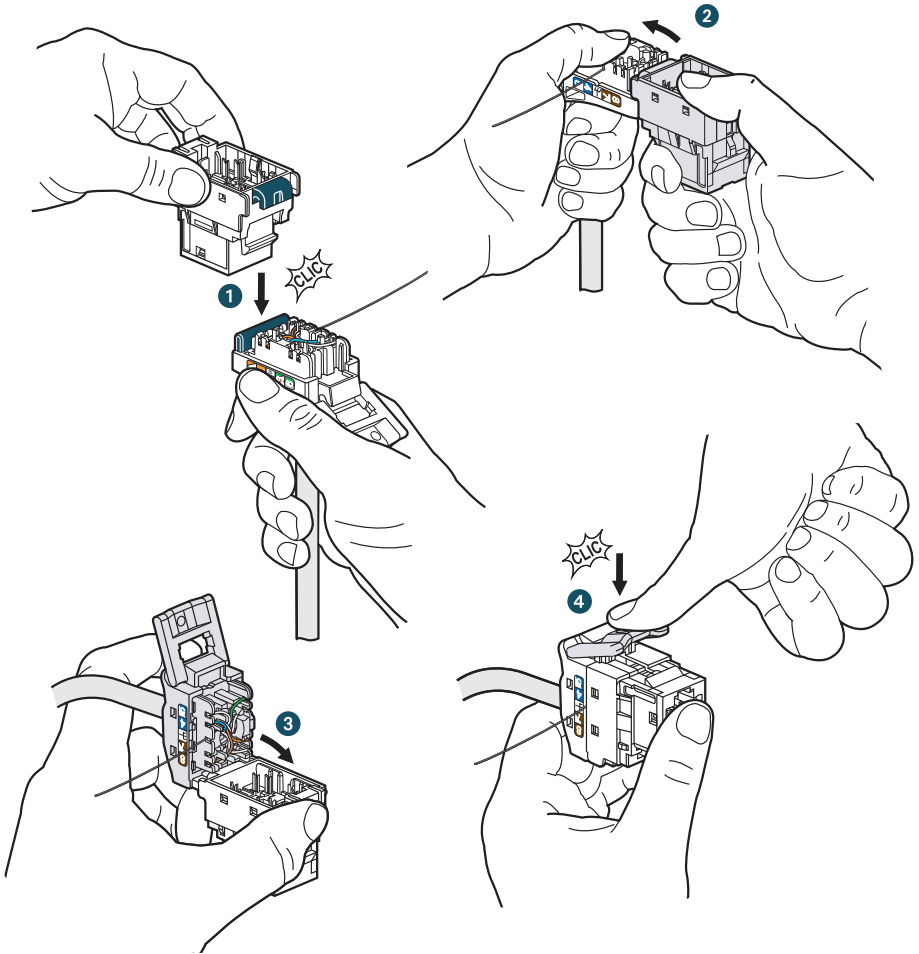
# FERMETURE CONNECTEUR UTP RÉF. UB4311 / UB4321 UTP



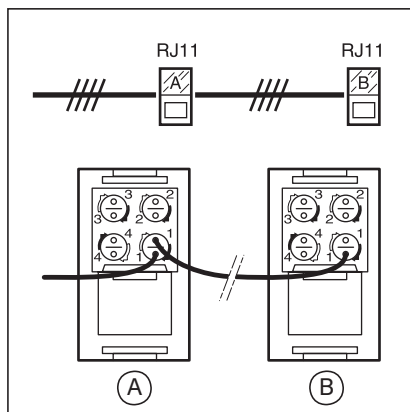
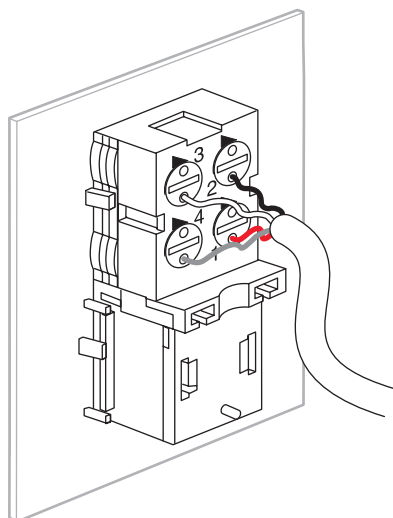
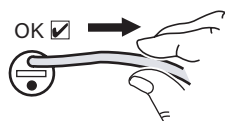
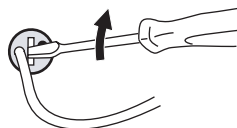
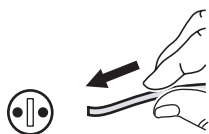
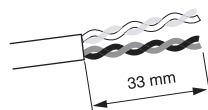
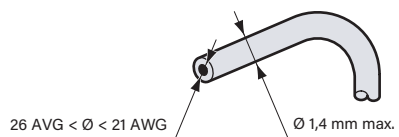
PRÉPARATION CONNECTEUR FTP RÉF. UB4312



# FERMETURE CONNECTEUR FTP RÉF. UB4312



PRISE TÉLÉPHONE RJ11 RÉF. UB4211



UB4211WH

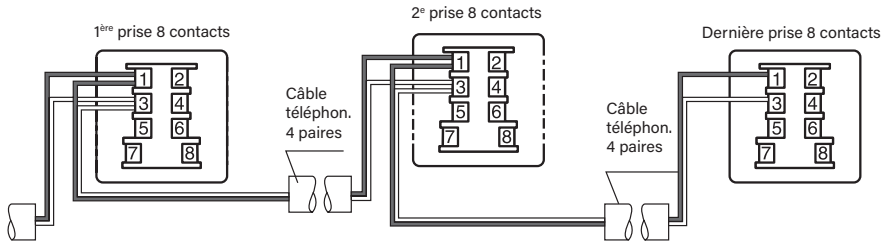


UB4211GR





## PRISE TÉLÉPHONE EN T RÉF. UB4210



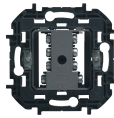
Câbler les prises en parallèle : tous les fils doivent être raccordés.  
Respecter les numéros des contacts et les couleurs de fils.



UB4210WH



UB4210GR



# RESTER BRANCHÉ À L'ESSENTIEL

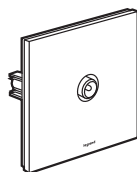
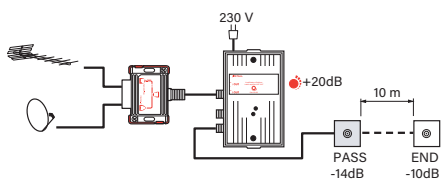
À la croisée de l'information  
et de l'intimité, les solutions Urbano™  
connectent plus que des câbles,  
elles rapprochent les vies.



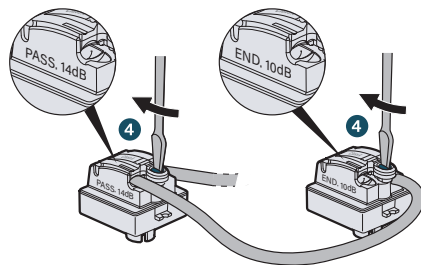
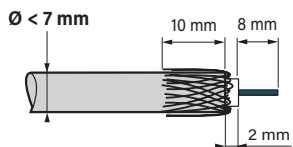
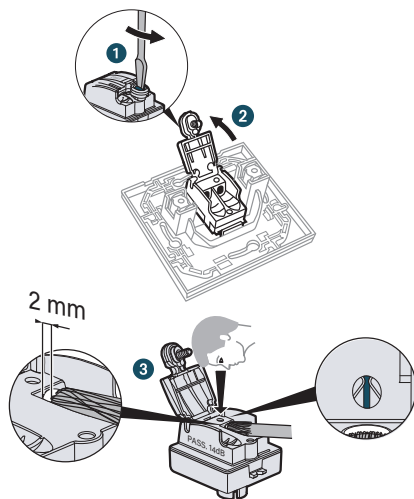
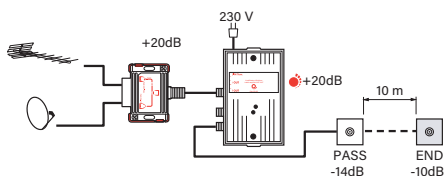
PRISES TV PASSAGE & TERMINALE RÉF. UB4112 / UB4113



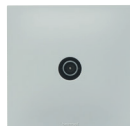
UB4112..



UB4113..



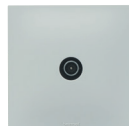
UB4112WH



UB4112GR



UB4113WH



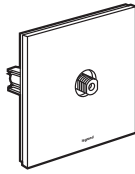
UB4113GR



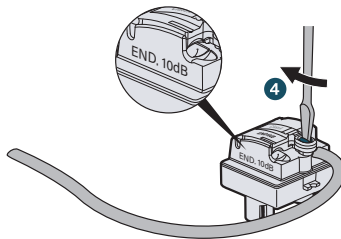
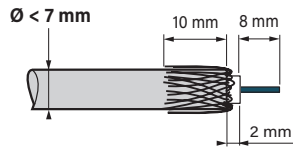
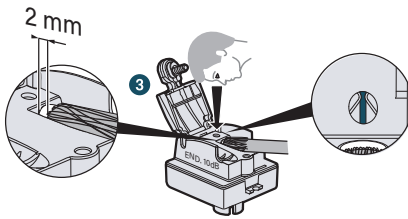
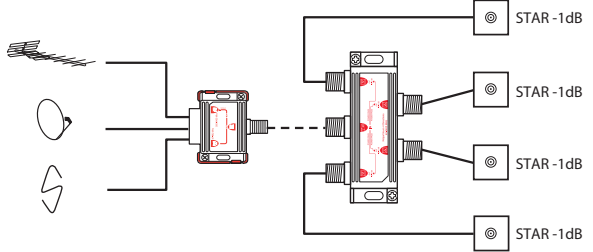
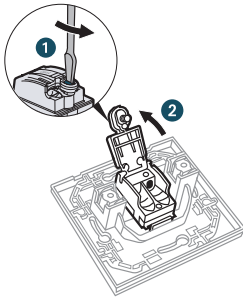
## PRISES TV EN ÉTOILE RÉF. UB4110 / UB4111



UB4110..



UB4111..



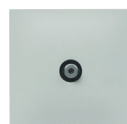
UB4110WH



UB4110GR



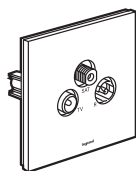
UB4111WH



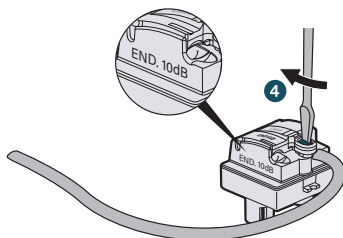
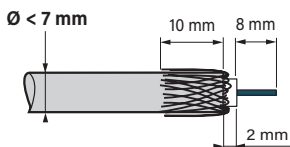
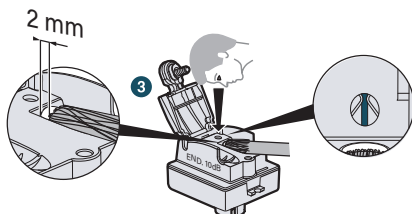
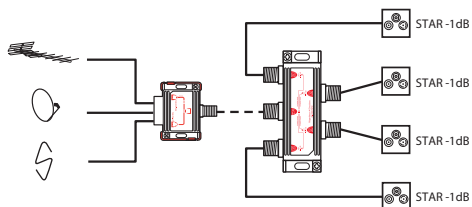
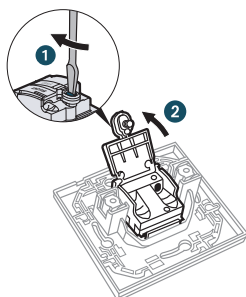
UB4111GR



PRISE TV EN ÉTOILE RÉF. UB4114



UB4114..



UB4114WH

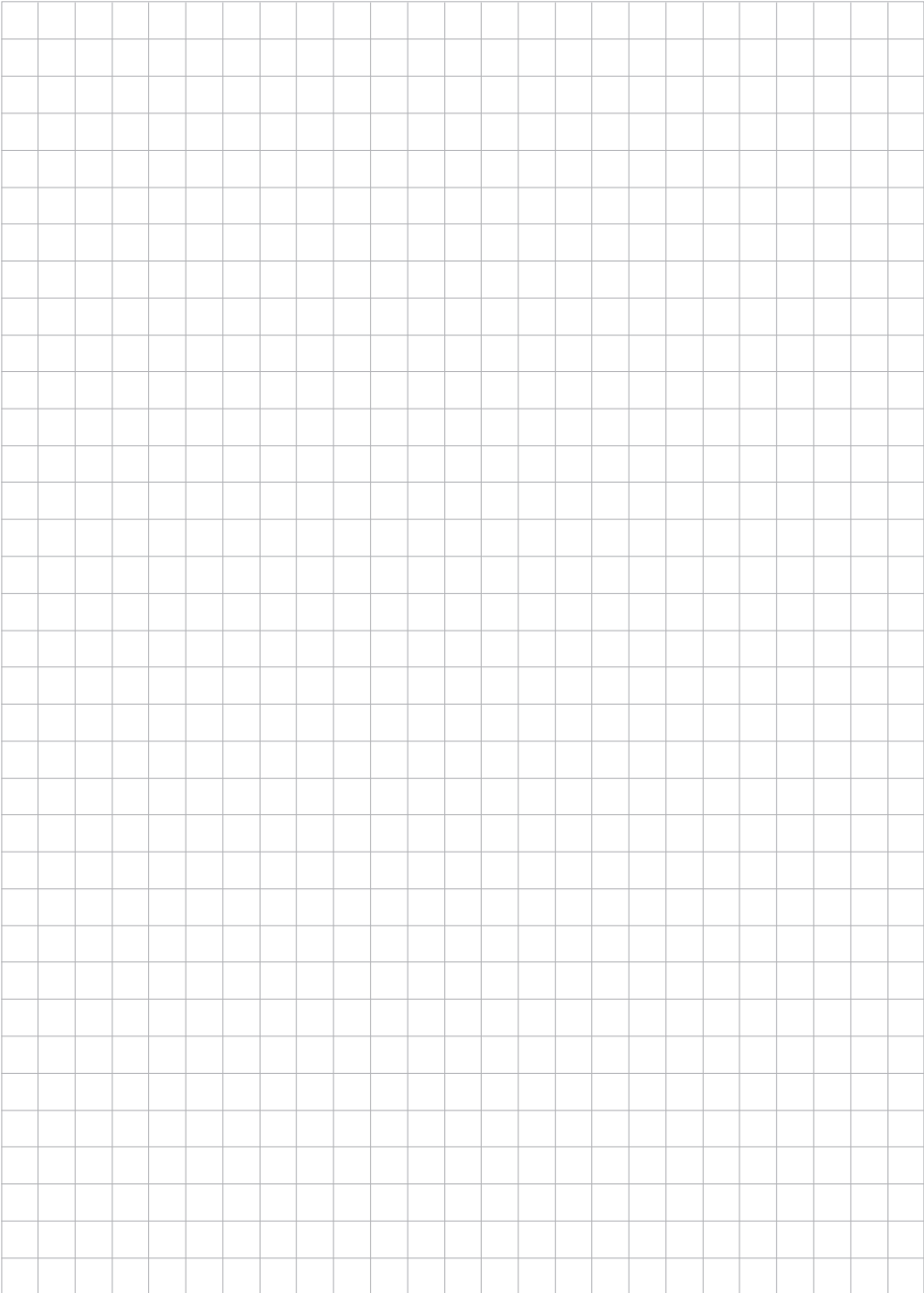


UB4114GR











legrand.com



youtube.com/user/legrand



linkedin.com/company/legrand



twitter.com/Legrand

**Siège social**  
et Direction Internationale  
87045 Limoges Cedex - France  
Tél. : + 33 (0)5 55 06 87 87

